



16º CONGRESSO
BRASILEIRO DE
CLÍNICA MÉDICA 2021

EVENTO
HÍBRIDO
PRESENCIAL E VIRTUAL

6º Congresso Internacional de
Medicina de Urgência e Emergência

ENCEFALOPATIA DE WERNICKE SECUNDÁRIA À HIPERÊMISE GRAVÍDICA: RELATO DE CASO

BEATRIZ LIMA CORRÊA DE ARAÚJO¹; SERGIO ROBERTO SIMÕES HOULY JUNIOR¹; ANA PAULA
TAVARES-SOUZA¹; VÍCTOR DE MORAES CHAGAS²; ELANE FRANCIELI DIAS BARROS SILVA¹

¹Hospital Barão de Lucena; ²Hospital das Clínicas de Pernambuco
CONTATO: beatrizlimac12@gmail.com

Introdução e Objetivo

A encefalopatia de Wernicke (EW) é uma doença neurológica secundária à deficiência de tiamina, caracterizada por confusão mental, ataxia e alterações oculares^{1,2}. A maioria dos casos de EW está relacionada a alcoolismo crônico e desnutrição, porém a hiperêmese gravídica configura-se como etiologia relevante em gestantes, principalmente no primeiro trimestre³, sendo uma causa rara de EW⁴. Este trabalho tem como objetivo descrever um caso de EW secundária à hiperêmese gravídica. O trabalho foi isento de análise por comitê de ética em pesquisa.

Descrição do Caso

Mulher, 19 anos, gestante com 20 semanas de idade gestacional, previamente hígida, foi admitida com quadro de episódios eméticos, hiporexia, baixa ingestão alimentar e fraqueza muscular proximal iniciados 3 meses antes do internamento. À admissão hospitalar, apresentava-se com desorientação temporoespacial e desidratação, sendo evidenciado abortamento inevitável em ultrassonografia obstétrica e procedida indução de abortamento e curetagem uterina.

No primeiro dia de internamento, paciente evoluiu com rebaixamento do nível de consciência, oligoanúria e exames laboratoriais demonstraram aumento de escórias nitrogenadas, hiponatremia, hipomagnesemia, hipocalcemia, hiperuricemia e hiperglicemia, sendo então indicada diálise de urgência. Foi aventada hipótese de encefalopatia de Wernicke como complicação de hiperêmese gravídica e iniciada reposição empírica de tiamina, obtendo-se melhora do nível de consciência. Paciente manteve quadro de desorientação e foram evidenciados nistagmo horizontal bilateral e déficit de força e sensibilidade superficial e profunda em membros inferiores, além de amnésia retrógrada.

Evoluiu posteriormente com episódio de crise convulsiva tônico-clônica generalizada, sendo submetida a ressonância magnética de encéfalo, realizada

após início de tratamento com tiamina, que evidenciou hipersinal discreto dos corpos mamilares e região periaquedutal em T2 (figura 1). Após reabilitação motora e reposição de tiamina, paciente obteve melhora do nistagmo e do déficit de força e sensibilidade, sendo optado por manutenção de dose de tiamina com seguimento ambulatorial.

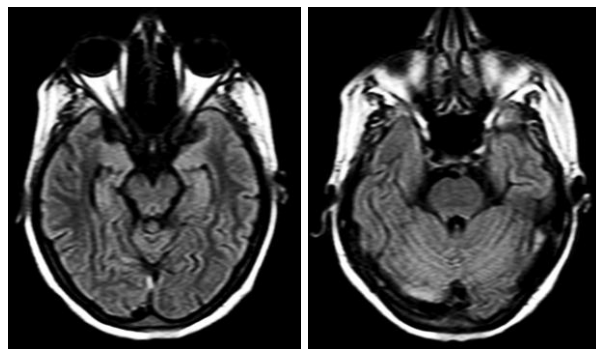


Figura 1. Cortes de ressonância magnética de encéfalo em sequência T2 demonstrando hipersinal discreto em corpos mamilares e região periaquidutal.

Considerações Finais

Encefalopatia de Wernicke é uma complicação rara de hiperêmese gravídica, frequentemente pouco reconhecida e, quando não tratada, pode gerar graves consequências para o binômio materno-fetal. Torna-se importante o rápido diagnóstico e início de tratamento para evitar desfechos desfavoráveis.

Referências Bibliográficas

- 1- OUDMAN, Erik et al. Wernicke-Korsakoff syndrome despite no alcohol abuse: A summary of systematic reports. **Journal of the Neurological Sciences**, p. 117482, 2021.
- 2 - PAGALING, Gerald T. et al. Wernicke-Korsakoff Syndrome in Hyperemesis Gravidarum: A Case Report and Literature Review. **The Neurohospitalist**, v. 11, n. 2, p. 141-147, 2021.
- 3- OUDMAN, Erik et al. Wernicke's encephalopathy in hyperemesis gravidarum: A systematic review. **European Journal of Obstetrics & Gynecology and Reproductive Biology**, v. 236, p. 84-93, 2019.
- 4- MEGGS, William J.; LEE, Samuel K.; PARKER-COTE, Jennifer N. Wernicke encephalopathy associated with hyperemesis gravidarum. **The American journal of emergency medicine**, v. 38, n. 3, p. 690. e3-690. e5, 2020.



16º CONGRESSO BRASILEIRO
DE CLÍNICA MÉDICA 2021

6º Congresso Internacional de
Medicina de Urgência e Emergência

Campinas, SP - 08 a 11 de outubro/2021

EVENTO
HÍBRIDO
PRESENCIAL E ONLINE

