



16º CONGRESSO
BRASILEIRO DE
CLÍNICA MÉDICA 2021

EVENTO
HÍBRIDO
PRESENCIAL E VIRTUAL

6º Congresso Internacional de
Medicina de Urgência e Emergência

CAMPINAS - SP
08 A 11
DE OUTUBRO
2021

Sífilis com acometimento ocular: um relato de caso

Matheus Ribeiro Monteiro¹; Glaura Martha Florim Terra²; Nicolle Antunes de Almeida³; Drielly Silva Furtado⁴

1 2 e 4: Programa de Residência Médica da Prefeitura Municipal de Macaé

2: Secretária Municipal de Saúde de Macaé

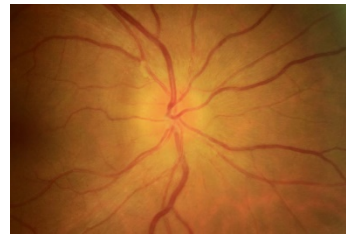
2 e 3: Hospital São João Batista de Macaé



E-mail do autor principal: matheusr_monteiro@hotmail.com

Introdução/Fundamentos

Sífilis é uma Infecção Sexualmente Transmissível (IST), causada pela bactéria *Treponema pallidum*, adquirida principalmente através de relação sexual desprotegida, compartilhamento de seringas contaminadas e transmissão congênita. O *T. pallidum* dissemina dentro de dias após a infecção, com invasão precoce de tecidos à distância, incluindo sistema nervoso central. Pode ser classificada em formas primária, secundária, latente e terciária. O acometimento ocular na sífilis pode estar presente em qualquer estágio da doença.



Objetivos

Relatar um caso clínico de sífilis com acometimento ocular.

Figura 1. Edema de papila em globo ocular direito.

Figura 2. Edema de papila mais acentuado em globo ocular esquerdo,

Métodos

Estudo observacional tipo relato de caso.

Resultados

M.C.S, 56 anos, com história de sífilis diagnosticada por VDRL reagente (1\64), tendo recebido 2,4 milhões de UI de penicilina benzatina. Procurou atendimento em ambulatório de oftalmologia devido a borramento e turvação visual, moscas volantes e dor retro-orbitária bilateral. Relatou surgimento de eritema palmar, lesões com centro pustuloso em palma de mão esquerda e em tronco há cerca de 2 meses. Apresentava edema papilar ocular bilateral mais acentuado em olho esquerdo, demais exames oftalmológicos dentro da normalidade, acuidade visual corrigida 20\20 e 20\25, sendo encaminhada para internação hospitalar. Realizou tomografia computadorizada de crânio normal. Sorologia não reagente para HIV e Hepatite C. Anti-HBs reagente, HbsAg não reagente. Líquor com celularidade, glicose e proteína normais, VDRL não reagente e FTA ABS IgG reagente e IgM não reagente. Realizou tratamento com Penicilina Cristalina 24 milhões de UI por dia por 14 dias, associado à prednisona 50 mg/dia por 14 dias. Avaliação oftalmológica mostrou melhora do quadro, iniciada redução progressiva do corticoide oral, com alta hospitalar para acompanhamento ambulatorial.

Conclusões/Considerações Finais

O acometimento ocular da sífilis constitui espectro grave da doença, podendo comprometer qualquer parte do olho como ceratite intersticial, uveíte (anterior, intermediária e posterior) incluindo coriorretinite, vasculite retiniana e neuropatias ópticas. Vários casos resultam em morbidade significativa, incluindo cegueira. Sífilis ocular é uma entidade distinta da neurosífilis, mas pode ocorrer de forma concomitante, sendo imprescindível a realização da punção lombar na abordagem diagnóstica. Associação com infecção pelo HIV deve ser investigada. Na suspeita ou diagnóstico de sífilis, deve-se atentar aos sinais e sintomas oculares, com avaliação oftalmológica precoce e instituição de terapia imediata e adequada.

Referências Bibliográficas

- Parthoprattim Dutta Majumder, Elizabeth J. Chen, Janika Shah, Dawn Ching Wen Ho, Jyotirmay Biswas, Leo See Yin, Vishali Gupta, Carlos Pavesio & Rupesh Agrawal (2017): Ocular Syphilis: An Update, Ocular Immunology and Inflammation, DOI: 10.1080/09273948.2017.1371765.
- PUECH, Cindy; GENNAI, Stéphane; PAVESE, Patricia; PELLOUX, Isabelle; MAURIN, Max; ROMANET, Jean-Paul; CHIQUET, Christophe. Ocular manifestations of syphilis: recente cases over a 2.5-year period. © Springer-Verlag 2010. Graefes Arch Clin Exp Ophthalmol (2010) 248:1623–1629.
- O'BRYNE, Patrick; MACPHERSON, Paul. Syphilis. BMJ 2019;365:l4159 doi: 10.1136/bmj.l4159 (Published 28 June 2019).
- MORADI, Ahmadreza; SALEK, Sherveen; DANIEL, Ebenezer; GANGAPUTRA, Sapna; OSTHEIMER, Trucian A.; BURKHOLDER, Bryn M.; LEUNG, Theresa G.; BUTLER, Nicholas J.; DUNN, James P.; THORNE, Jennifer E. Clinical Features and Incidence Rates of Ocular Complications in Patients With Ocular Syphilis. (Am J Ophthalmol 2015;159: 334-343. © 2015 by Elsevier Inc. All rights reserved.).



16º CONGRESSO BRASILEIRO
DE CLÍNICA MÉDICA 2021

6º Congresso Internacional de
Medicina de Urgência e Emergência

Campinas, SP - 08 a 11 de outubro/2021

EVENTO
HÍBRIDO
PRESENCIAL E ONLINE